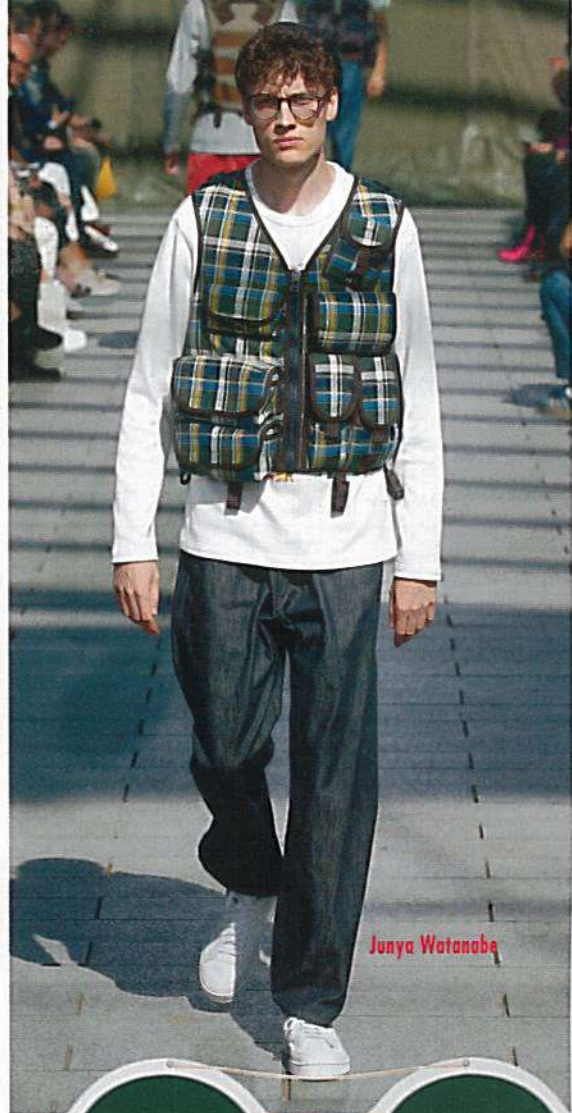
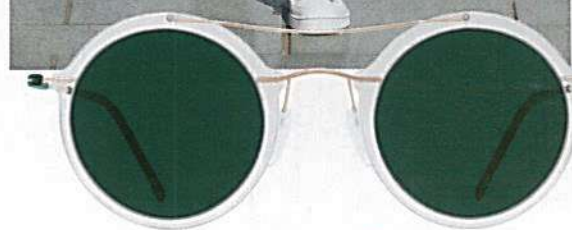




Dries Van Noten



Junya Watanabe



Modèle « Infinity » en spx et titane **Silhouette** (299€).

En vente chez **Optiek Pyck** à Anvers
03 233 62 93 - silhouette.com

L'AVIS DU PRO

Paris Match. Quelle est l'image de la lunette ronde ?

Ludovic Elens. C'est un modèle qui a su traverser les époques et les modes. Historiquement, les premières lunettes étaient rondes et pâtissent souvent de l'image un peu austère des intellectuels du XIX^{ème} siècle. Plus récemment, les verres ronds ont été portés par des personnages très différents et ont souligné leurs caractères : l'esprit libre de Lennon, le côté premier de la classe d'Harry Potter ou encore la bonhomie de Jean Pierre Koff. Toutes ces références nourrissent la tendance actuelle.

Pour quel type de visage conseilleriez-vous de porter ce genre de lunettes ?

On pense souvent que les lunettes rondes donnent une allure joviale qui sied aux visages ronds, mais elles peuvent également apporter de la douceur à des traits plus anguleux. Chaque détail d'un visage est différent, il faut jouer avec cela. Choisir une monture plus droite pour cibler le regard, des verres larges pour atténuer la présence des sourcils ou un cerclage sobre, proche de la carnation, pour casser l'impression de sévérité.

Est ce un modèle facile à porter au quotidien ?

Avant tout, les lunettes étant un objet très voyant, il faut qu'elles collent parfaitement au style et à la personnalité de celui qui les porte. On peut se cacher derrière ses lunettes ou, au contraire, se montrer. Si l'on est attiré par un modèle fort comme le cercle, je conseille de choisir des tons doux et discrets pour créer un équilibre. Mais les plus audacieux peuvent également opter pour des montures colorées ou des verres XXL qui soulignent l'idée d'un look tranché et assumé. Nos lunettes deviennent très vite notre marque de fabrique, un élément reconnaissable de notre physique et de notre personnalité, une manière de se différencier, c'est important de les considérer comme un véritable accessoire de mode que l'on a choisi soigneusement.

14, rue Ernest Allard à 1000 Bruxelles. 02 540 21 01 - lunetierludovic.be



Le lunetier belge **Ludovic Elens** décrypte la tendance cercle et nous livre ses conseils.

Revival vintage et pièces décalées, la tendance estivale mixe les objets ludiques aux beaux basiques.

Par Eugénie Rittweger de Moor

CHIC



RALPH LAUREN